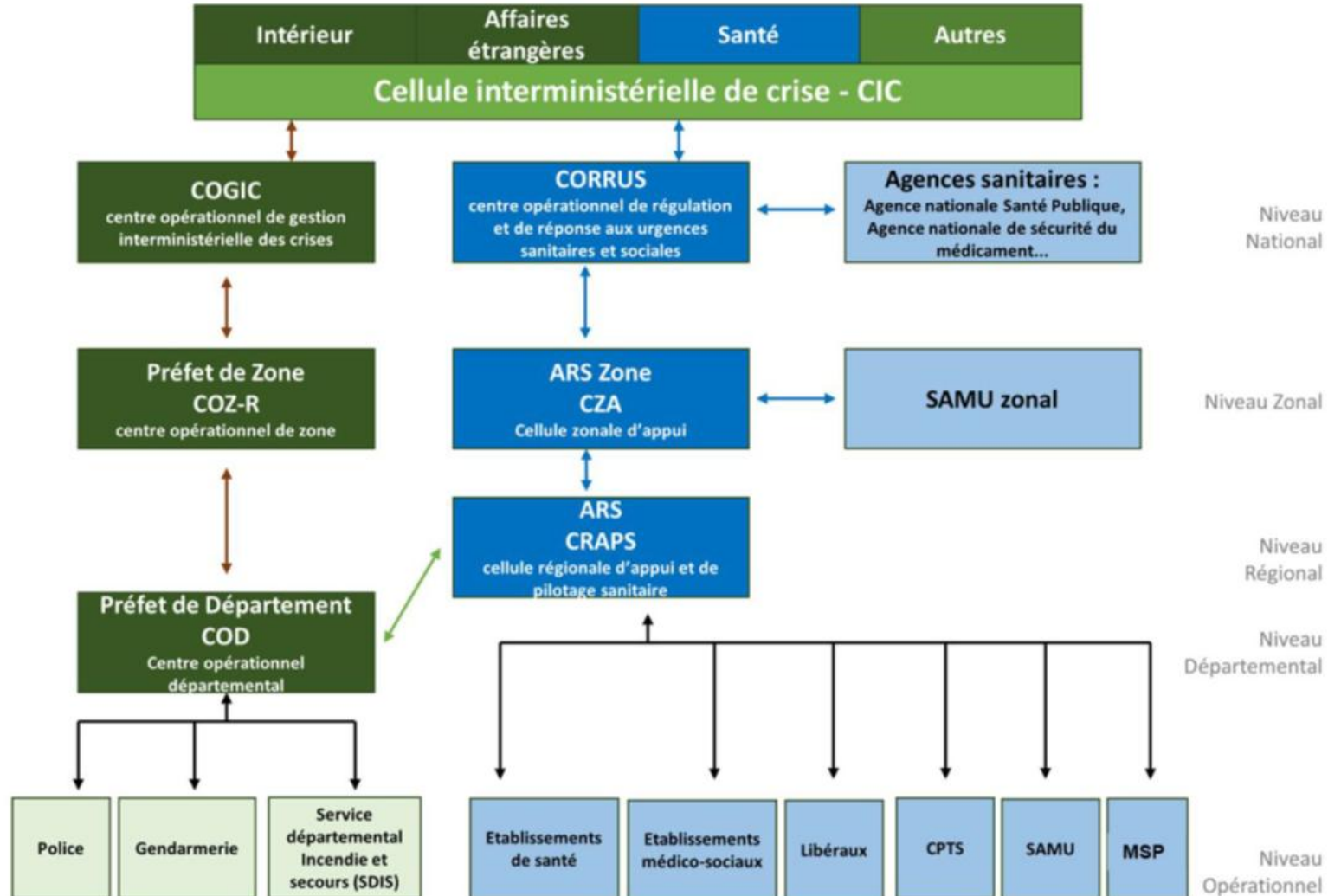


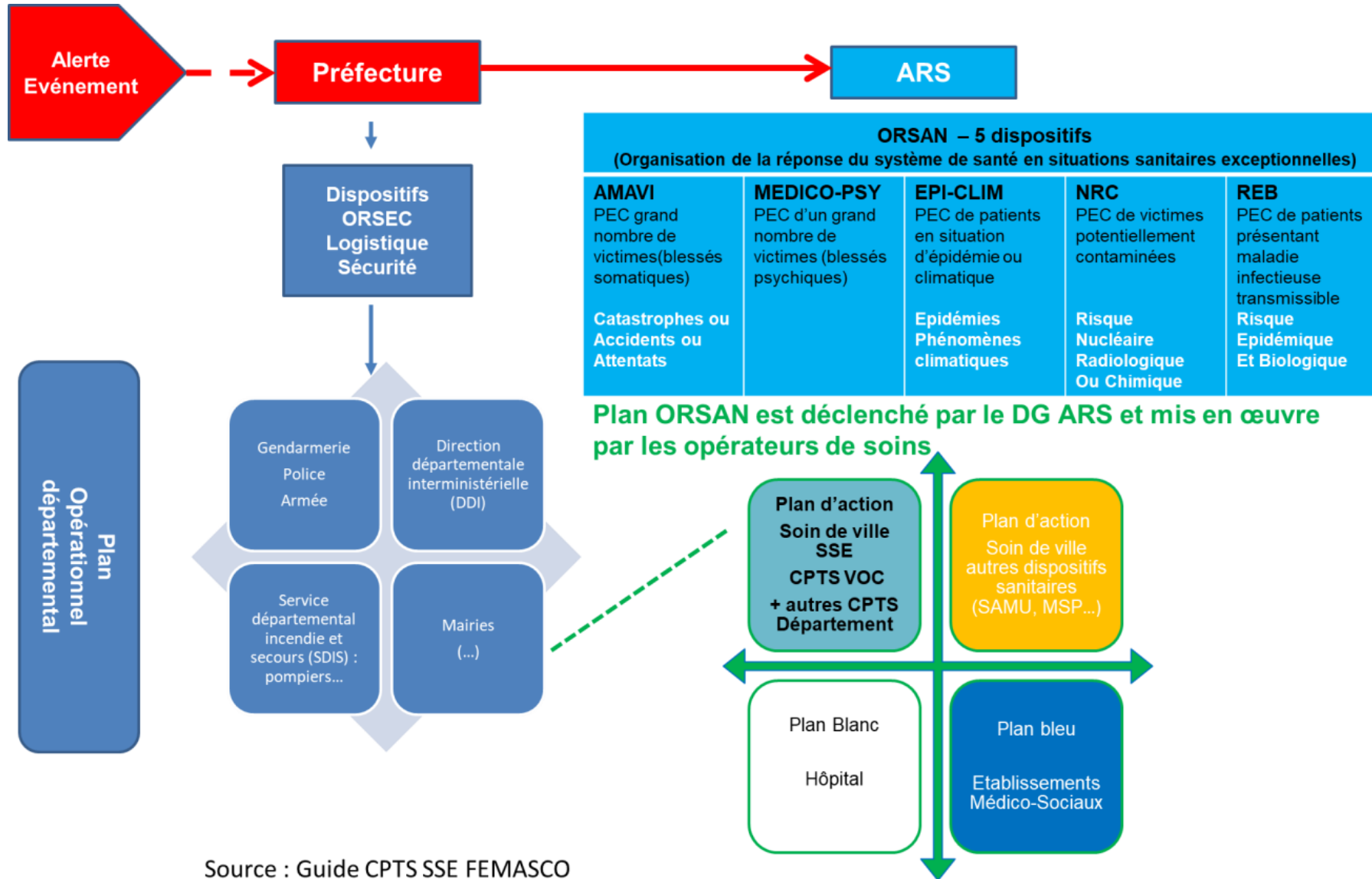


Plan de gestion de crise Situation Sanitaire Exceptionnelle (S.S.E.)

Mise à jour avril 2026

Différents échelons d'intervention en situation de crise





Source : Guide CPTS SSE FEMASCO

Le plan de gestion de crise de la CPTS Grimonver : Kesako ?

Rédigé en 2025, validé par l'ARS en 2026, et actualisé chaque année

Consultable dans plexus, et connu par les référents de la cellule de crise

On y trouve :

Un état des lieux du territoire, et le recensement des moyens humains et matériels

Des fiches reflexes et des fiches action à suivre en cas de SSE

Les coordonnées de tous les partenaires institutionnels

Les plans départementaux existants (ORSEC, ORSAN, Plan Blanc, PSC, ...)



Equipe
« gestion de crise »
Grimonver

- Equipe formée, volontaire et référente
- Rôles bien définis, selon les compétences
- Ensemble des professionnels de la CPTS uniquement si la cellule de crise est activée pour une SSE
- Exercices annuels pour rester opérationnels

Décision

Communication

Référente SSE et co-présidents

Soutien

Pharmacien, Psychologue

Pilotage

3 référents SSE de secteur

Secrétariat

Coordination
médicale

Médecins de chaque secteur

Coordination
paramédicale

Paramédicaux de chaque secteur

Support
logistique

Coordinatrices (MSP et CPTS)

A retenir

- Plan complet accessible à tous les adhérents dans Plexus
- Formation nécessaire de tous les professionnels de santé
 - Obligatoire = AGFSU 2
 - Autres formations possibles, avec financement CPTS
- Exercices annuels à prévoir

Lien pour la plateforme de formation SSE de l'ehesp

